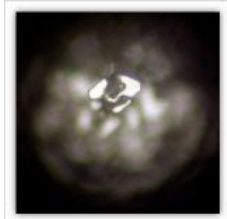


# DR. MASARU EMOTO

# LES ENERGY CARDS

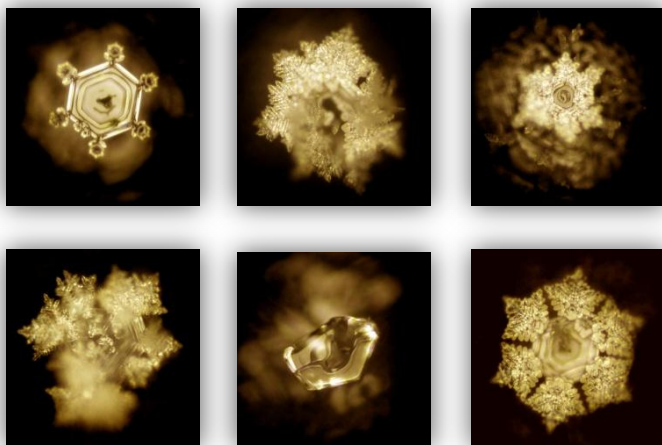
# FOOD\*CARD

Fin 2012 nous avons contacté un laboratoire spécialisé de mener une analyse détaillée avec nos energy cards. Leur potentiel énergétique a été analysé selon la méthode du scientifique Japonais Masaru Emoto.



22 gouttes d'eau distillée sont placées sur des boîtes de pétri. Ensuite les gouttes sont surgelées pendant une certaine durée avec -30° C. Par le fait que de l'eau distillée à vapeur a été utilisée pour cette étude, nous avons dû partir du principe que normalement ils ne se manifestent pas de formes cristallines. Voici donc une image typique d'un cristal d'eau distillée.

Nous avons publié les images de cristallisation sur le site [www.energy-cards.com](http://www.energy-cards.com). D'un point de vue scientifique, les résultats peuvent être considérés comme tout à fait exceptionnel !



- GOLD CARD \* anti-stress
- SILVER CARD \* anti-inflammatoire
- COPPER CARD \* donne de la force
- VITA CARD \* effets calmants
- GREEN CARD \* régénération
- FOOD CARD \* dynamiser boissons / aliments

FOOD CARD MINI	5,5 x 8,5 CM	CHF
FOOD CARD A6	11,5 x 15,5 CM	CHF
FOOD CARD A5	15,5 x 21,5 CM	CHF
FOOD CARD A4	21,5 x 30,5 CM	CHF

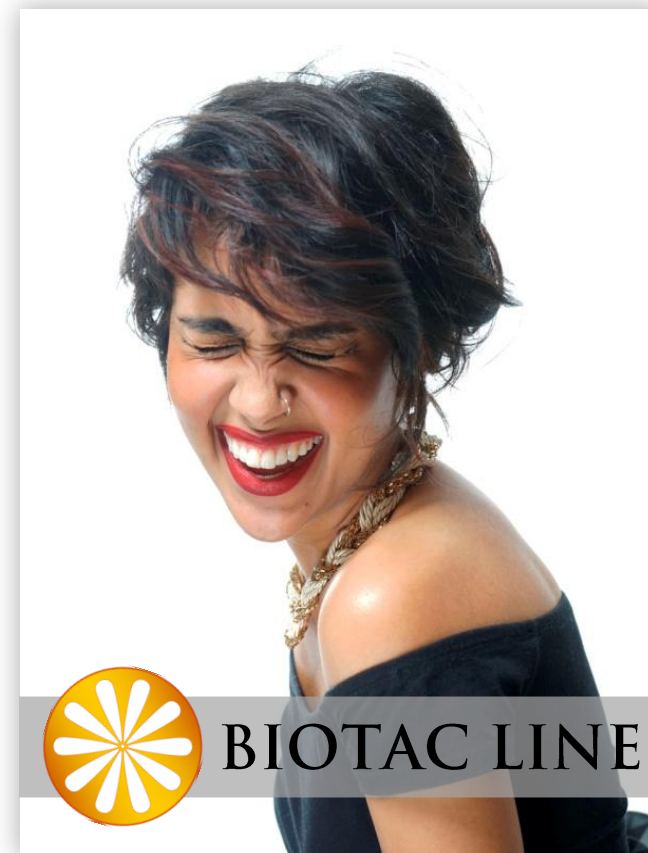
**Fabrication:** Les ENERGY CARDS sont fabriquées à la main dans nos ateliers en Allemagne avec de la silice cristalline pure (support d'information), du caoutchouc végétal coloré et/ou avec des feuilles de cuivre, des feuilles d'or ou avec des feuilles d'argent. Après le processus de tachyonisation -développé dans les années 1996/1997 par le biophysicien Suisse Marco-Raffaello Dozio- nous plastifions les Energy Cards afin de protéger leur structure fine d'usure. Pour ne pas abimer votre ENERGY CARD nous vous conseillons donc de ne pas enlever la plastification (ne réduit pas l'efficacité).

-----  
Exclusion de responsabilité: Cette brochure sert d'information préventive sur des méthodes de la médecine douce et d'autoguérison. Ceux qui l'utilisent, le font avec leur propre responsabilité. Nous n'avons pas l'intention d'établir des diagnostics ou des recommandations thérapeutiques. Les procédés décrits dans cette brochure ne remplacent pas un traitement médical professionnel en cas de problèmes de santé.  
-----

**LE PAPILLON BLEU**  
RUE DU LAC 51 - QUAI PERDONNET  
CH-1800 VEVEY  
[WWW.LE-PAPILLON-BLEU.CH](http://WWW.LE-PAPILLON-BLEU.CH)  
TEL +41 (0)21 922 25 85

## mots-clés:

réduire son poids, problèmes de digestion, se sentir fatigué et démotivé. Orange symbolise joie de vivre, lâcher prise, digérer et est associé au chakra sacré; le chakra qui harmonise des chocs et phobies.



## FAITS INTÉRESSANTS

Les derniers 150 ans, on a soumis la fabrication de la nourriture et la préparation de l'eau potable à des procédés industrialisés. Avant cette modernisation, tout le monde mangeait que de la nourriture naturelle et biologique. Les produits des agriculteurs venaient directement sur la table sans être exposés à des processus industriels. À cette époque la nourriture principale était la même qu'aujourd'hui: légumes, fruits, pain, pommes de terre, viande, lait, fromage et œufs.

Les experts en agriculture savent que pendant les dernières décennies les terrains sur lesquels notre nourriture se développe ont perdu beaucoup de substances, de vie et d'humus à cause d'une fertilisation en minéraux non équilibrée. La suite logique était de créer des insecticides et des pesticides pour tuer les parasites qui commençaient à augmenter en grands nombres, car l'équilibre biologique était gravement perturbé ... sans parler de manipulation génétique !

Etrange: aujourd'hui, dans les magasins, c'est écrit **bio** au lieu d'écrire **NON-bio** sur la plupart des produits vendus ! Le monde est devenu très bizarre ... ou est-ce nous qui le sommes ?



## NOURRITURE VIVANTE

Pour vivifier et dynamiser les boissons et les aliments nous offrons avec la FOOD CARD un produit Tachyon (format carte de crédit) qui peut être utilisé à différentes occasions pour votre bien-être personnel. Cette petite carte peut être placée sous un verre ou une assiette.



Si vous la posez sous un verre de vin ou une tasse de café, l'acidité des boissons diminue et ils gagnent en saveur. Toutes les boissons qui sont vivifiées avec cette petite carte deviennent plus digestives et déchargent le corps.



En médecine indienne, la couleur orange est associée au *Swadhistana-Chakra* et aux organes de la digestion. Dans cette région du corps se situent le gros intestin et l'intestin grêle. Tu piges ?



Orange stimule le mouvement et la confiance en soi. Cette couleur nous libère des peurs, frustrations, inhibitions et conditionnements, aide à mieux digérer (nourriture et émotions) et est hautement efficace en cas de dépressions (hivernales et autres).



## CONSERVATION



Pratiquement toutes les boissons et notre nourriture quotidienne sont conservées dans des frigidaires et/ou des congélateurs.

Comme ces appareils créent de l'électrosmog, le taux vibratoire des aliments subit une perte qualitative.

Pour la vivification de la nourriture conservée au frigidaire, nous vous conseillons d'utiliser la FOOD CARD MIDI (11,5 x 15,5 cm).

Pour cela on place cette carte directement dans le tiroir à légumes. Le champ tachyonique énergétique est si puissant, qu'il harmonise même le contenu de grands réfrigérateurs ou bahuts.

Un autre effet -souvent constaté par notre clientèle- est que l'énergie des Tachyons aide à conserver plus longtemps les aliments.

Hey, peut-être vous vous en souvenez : l'effet énergétique de la couleur orange aide à notre appareil digestif à mieux assimiler la nourriture.

Inutile de vous dire que la consommation d'aliments et boissons vivifiés est nettement mieux pour la santé. N'est-ce pas ?

Bon appétit et laissez vous surprendre par l'efficacité de cette petite carte « magique ».

